



Росреестр

Управление Федеральной службы государственной регистрации, кадастра и картографии по Красноярскому краю

ПОЛУЧИТЬ ГОСУДАРСТВЕННЫЕ УСЛУГИ РОСРЕЕСТРА ПО КАДАСТРОВОМУ УЧЕТУ И РЕГИСТРАЦИИ ПРАВ СТАЛО ЕЩЕ ДОСТУПНЕЕ

ВНИМАНИЕ!!!

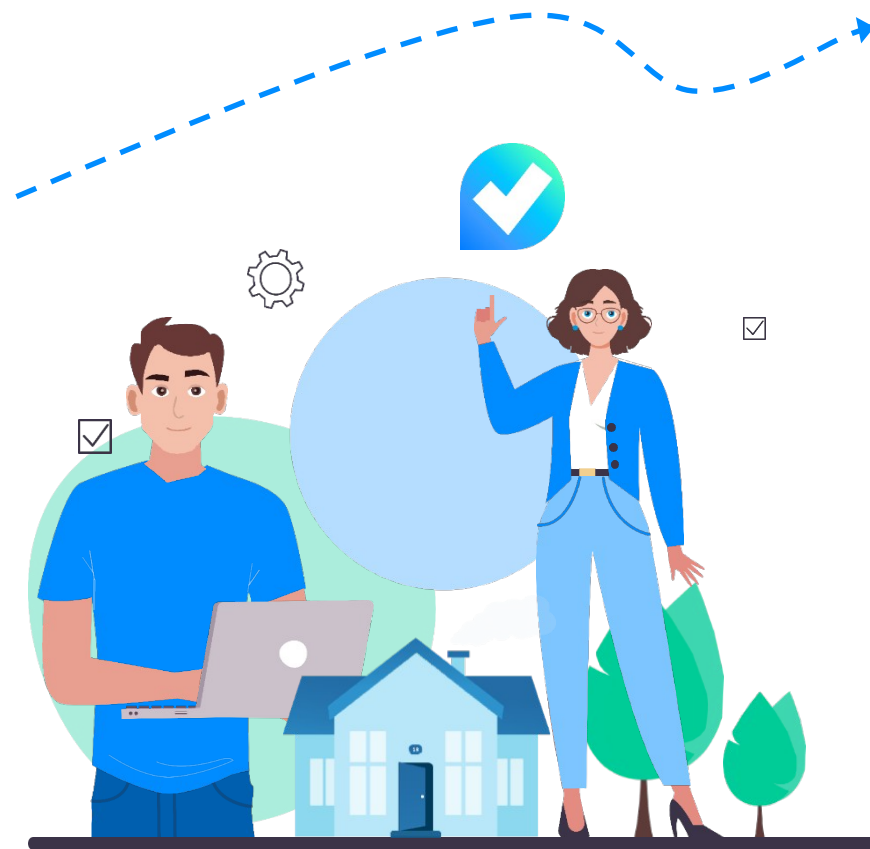
Подача заявлений с использованием Личного кабинета сайта rosreestr.gov.ru возможна **без использования электронной подписи**



Достаточно быть зарегистрированным на Портале государственных услуг gosuslugi.ru

Результат рассмотрения заявлений отразится в личном кабинете на сайте Росреестра, будет заверен УКЭП государственного регистратора прав

Подать заявление через личный кабинет на сайте Росреестра:



- о невозможности государственной регистрации прав без личного участия правообладателя;
- о внесении в ЕГРН сведений о ранее учтенном объекте недвижимости;
- об исправлении технической ошибки;
- о внесении в Единый государственный реестр недвижимости сведений об адресе электронной почты и (или) о почтовом адресе правообладателя;
- о государственном кадастровом учете в связи с изменением основных сведений об объекте недвижимости;
- государственном кадастровом учете и государственной регистрации права собственности на созданный или реконструированный объект ИЖС, садовый дом;
- государственном кадастровом учете и государственной регистрации прав в отношении земельного участка или земельных участков, образуемых путем перераспределения земель;
- государственном кадастровом учете и государственной регистрации в случае образования двух и более объектов путем раздела, объединения земельных участков.

ПРЕИМУЩЕСТВА ПОЛУЧЕНИЯ УСЛУГ В ЭЛЕКТРОННОМ ВИДЕ

24/7
круглосуточность

прозрачность и
простота

безопасность

экстерриториальность
(отсутствие привязки к месту нахождения недвижимости)

сокращение сроков